



ГОССТРОЙ
СТРОИТЕЛЬНАЯ КОМПАНИЯ



Демонтажные работы	7
Земляные работы.....	25
Свайное поле.....	33
Фундаменты. Монолитные работы.....	39
Металлоконструкции	43
Устройство кровли	49
Сэндвич-панели.....	53
Промышленные полы и стяжки	57
Внешняя и внутренняя отделка	69
Внешние и наружные сети.....	85
Устройство дорог и мостов.....	89
Карьеры.....	93



В сферу наших услуг входят:

- генеральный подряд;
- разрушение сложных, высотных зданий/сооружений;
- разрушение бетона;
- алмазная резка;
- земляные работы и работы с нулевого цикла;
- устройство свайного поля;
- монтаж металлоконструкций;
- монтаж сэндвич-панелей;
- устройство кровли;
- устройство промышленных полов;
- работы по устройству дорог;
- благоустройство территорий;
- комплектация объектов строительными материалами
- аренда специализированной строительной техники.

Компания ООО «ГОССТРОЙ» — это результат последовательного развития группы строительных компаний Сибири, ведущих свою деятельность в отрасли с 2000 года, созданная для развития и модернизации промышленных предприятий и жилищного строительства.

Наша цель — качественное производство работ с применением современных технологий в области демонтажа, строительства, рециклинга строительных отходов.

Компания «ГОССТРОЙ» располагает крупнейшим парком автотранспортной и дорожно-строительной техники, укомплектованном высокопроизводительными машинами и механизмами: автокраны, бетононасосы, дорожные и карьерные самосвалы, миксеры, экскаваторы, виброкатки и погрузчики, а также собственными производственными базами, стро-

ительным оборудованием и уникальным оборудованием для разрушения бетонных конструкций фирмы «CEDIMA».

Кадровый состав компании — квалифицированные инженеры, опытные рабочие и специалисты способные профессионально и оперативно решить любые задачи поставленные Заказчиком.

Компания ООО «ГОССТРОЙ» является полноправным членом Союза строителей Красноярского края и некоммерческого партнерства «Объединение строителей Красноярского края»

Мы контролируем качество на всех этапах: от реконструкции и строительства зданий до выбора строительных материалов и эффективных экономически выгодных строительных технологий, осуществляя комплексный подход к решению технологических задач.



Демонтажные работы

Основным направлением деятельности компании ООО «ГОССТРОЙ» является демонтаж железобетона и различных конструкций из него, а так же резка и сверление отверстий в железобетонных конструкциях. Объекты, на которых производится демонтаж железобетона — предприятия промышленного комплекса, действующие предприятия без прерывания производственного цикла, цеха, хранилища, печи, аварийные здания, сельскохозяйственные постройки, мосты и многое другое. Демонтаж железобетона производится с помощью узкоспециализированной тяжелой техники:

- роботы-манипуляторы;
- гидромолоты;
- гидророжницы;
- гидробетоноломы;
- экскаваторы

Демонтаж промышленных объектов представляет собой наиболее сложный и ответственный процесс. Подобные сооружения, как правило, имеют мощные цементно-песчаные и бетонные стяжки, а так же укрепленный фундамент под тяжелые станки в производственных цехах. Для таких целей используется специализированная техника для сноса, которая имеет увеличенную разрушающую силу.

Более десяти лет специалисты компании оказывают услуги по выполнению демонтажных работ и переработке строительных отходов. Большая техническая база, постоянно совершенствующаяся и обновляющаяся, позволяет нам приступить к работе немедленно после получения заказа. Мы стремимся к развитию и совершенствованию, что положительно отражается на качестве выполненных нами работ и увеличению числа постоянных клиентов.

На нашем счету уже имеется большое количество успешно завершённых объектов.



«ГОССТРОЙ»
СТРОИТЕЛЬНАЯ КОМПАНИЯ

ДЕМОНТАЖНЫЕ
РАБОТЫ



ЛИКВИДАЦИЯ ПОСЛЕДСТВИЙ АВАРИИ НА САЯНО-ШУШЕНСКОЙ ГЭС ИМ. П.С. НЕПОРОЖНЕГО

Для работы с бетоном и железобетоном все чаще используется алмазное оборудование, главное достоинство которого — это отсутствие динамического воздействия на демонтируемый объект. Благодаря этому демонтаж железобетона происходит без сильных вибраций и, как следствие, без образования трещин, что гарантирует сохранность конструкций. Использование алмазного инстру-

мента позволяет проводить работы со скоростью, значительно превосходящей скорость работ с использованием обычного строительного оборудования. В связи с этим, демонтаж железобетона при помощи алмазной резки является более производительным и экономически выгодным, несмотря на стоимость оборудования.



Выполненные работы:

- демонтаж железобетонных конструкций и перекрытий рухнувших гидроагрегатов № 7, № 9 и подготовка их к восстановлению, с использованием алмазного оборудования;
- демонтаж обода ротора гидроагрегата № 3 канатной установки СШГ.





ШКОЛА,

Г. КРАСНОЯРСК, УЛ. ПУШКИНА 32

Компанией ООО «ГОССТРОЙ» приобретен и успешно эксплуатируется единственный в России 90-тонный гидравлический экскаватор Caterpillar 385C, который оснащен 40-метровой стрелой с навесным оборудованием — гидроножницами. Эта техника оптимально подходит для трудоемких строительных работ.

Экологически безопасная конструкция экскаватора снижает уровень шума, обеспечивает низкую токсичность отработанных газов, сокращает количество загрязняющих отходов при техническом обслуживании, в соответствии с мировыми экологическими нормами.

Caterpillar 385C демонстрирует высокую надежность, обеспечивает стабильную высокую производительность при проведении массовых земляных работ, загрузке самосвалов и разрушении сложных объектов.

Экскаватор может работать с самым разнообразным навесным оборудованием: ковшами, устройствами быстрой смены навесного оборудования,

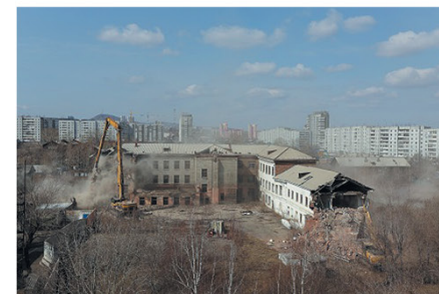
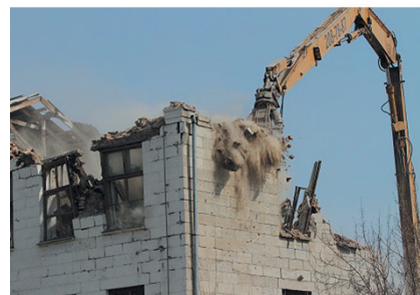
гидролопатами, измельчителями, гидравлическими ножницами, захватами и многофункциональным рабочим оборудованием. Это позволяет нашей компании предоставлять самый широкий спектр услуг.

Вывоз строительного мусора, полная очистка строительной площадки.

Компания ООО «ГОССТРОЙ» предоставляет услуги по вывозу железобетона с последующей его переработкой или утилизацией. Демонтаж железобетона и его вывоз производится в соответствии с существующими экологическими, пожарными, санитарно-техническими и прочими нормами.

Выполненные работы:

- Работы по сносу нежилого трехэтажного здания (школа) были проведены за один день. Разрушение осуществлялось экскаваторами Komatsu PC 400 и Caterpillar 385C;





ДЕМОНТАЖ КОРПУСОВ «СУДОСТРОИТЕЛЬНОГО ЗАВОДА ИМ. Г.Т. ПОБЕЖИМОВА В Г. КРАСНОЯРСКЕ»

Выполненные работы:

- разбор металлических конструкций 2 000 т.;
- разборка железобетонных конструкций 13 000 м³;
- демонтаж кровли 32 000 м³;
- разборка стен 9 000 м³;
- разборка фундаментов 2 500 м³.





КРАСФАРМА

Г. КРАСНОЯРСК УЛ. 60 ЛЕТ ОКТЯБРЯ

Выполненные работы:

- демонтаж объектов капитального строительства, общей площадью 30 000 м², производился рядом с действующим производством без остановки работы цехов.





**ООО «ЕВРАЗ»
«ОБЪЕДИНЕННЫЙ ЗАПАДНО-СИБИРСКИЙ
МЕТАЛЛУРГИЧЕСКИЙ КОМБИНАТ»**

Работы на заводе «ЕВРАЗ-ЗСМК» классифицируются в ранг работ на особо опасных и технически сложных объектов. Демонтаж производится с соблюдением правил промышленной безопасности, которые

подтверждены необходимыми допусками, с использованием современной техники и технологии, что позволяет осуществлять работы без остановки производства.



Выполненные работы:

- демонтаж оборудования и сооружений солянокислого комплекса. Газоочистка. Подземная часть (разборка бетонных оснований; разборка покрытий полов; демонтаж балок фундаментных, разборка фундаментов железобетонных, демонтаж сборных железобетонных балок покрытия; демонтаж сборных железобетонных плит покрытия; общестроительные работы);
- демонтаж оборудования и сооружений объектов солянокислого комплекса. Газоочистка. Надземная часть (демонтаж сборных железобетонных стеновых панелей; демонтаж

- сборных железобетонных колонн; демонтаж сборных железобетонных стропильных балок; демонтаж сборных железобетонных плит покрытия; погрузка строительного мусора; погрузка строительного мусора; погрузка изделий из железобетона при автомобильных перевозках; разгрузка из железобетона при автомобильных перевозках).
- ликвидация здания аммиачно-сульфатного отделения
- ликвидация здания стана горячих стеллажей
- ликвидация доменного цеха: здание приготовления известкового молочка
- демонтаж машинных залов доменного цеха ПЖДП



ФГУП «УССТ № 9 ПРИ СПЕЦСТРОЕ РОССИИ» № 1944

В Г. УСОЛЬЕ-СИБИРСКОМ В ИРКУТСКОЙ ОБЛАСТИ

Выполненные работы:

- демонтаж (снос) сооружения № 1 объекта капитального строительства под размещение изделия 77Я6-ВР 5 000 м;
- демонтаж радиолокационной станции.



ООО «УСОЛЬЕ-СИБИРСКИЙ СИЛИКОН»

Г. УСОЛЬЕ-СИБИРСКОЕ



Выполненные работы:

- Демонтаж здания высотой 46 метров.

Выполненные работы:

- работы по реконструкции зданий и сооружений, 10 000 м³ строительного объема, включая подвал. Демонтируемый объект прилегал к действующему зданию;
- вывоз строительных отходов после демонтажа, самосвалами грузоподъемностью 10 тн.



ЛЕЧЕБНЫЙ КОРПУС № 2 ГБУЗ РХ «РКБ ИМЕНИ Г.Я. РЕМИШЕВСКОЙ»

Г.АБАКАН



Выполненные работы:

- демонтаж здания лечебного корпуса производился с отделением от действующего корпуса без повреждения общей стены.

ООО «ЭС ЕФЗ»



Выполненные работы:

- разборка фундаментов 30 000 м³;
- разборка металлических конструкций 5 000 тн.;
- разбор оборудования — 10 печей;
- демонтаж железобетонных конструкций здания 30 000 м³;
- устройство ограждения территории с постами охраны.



Выполненные работы:

- разборка фундаментов 2 200 м³;
- вывоз демонтированного бетона на свалку комбината 2 200 м³;
- строительство котла СРК-3000 ст.14;
- расчистка ячейки в зоне отделения электрофильтров в осях 14-20/А-Ж 502 тн. металлоконструкций.
- подготовительные работы по строительству котла СРК-1400 ст. № 14.





АЧИНСКИЙ ГЛИНОЗЕМНЫЙ КОМБИНАТ



Выполненные работы:

- алмазная резка конструкций.



СУХОЕ ХРАНИЛИЩЕ ОЯТ РЕАКТОРОВ РБМК-1000 И ВВЭР-1000

В СОСТАВЕ ЗАВОДА РТ-2 НА КРАСНОЯРСКОМ ГХК

Выполненные работы:

- демонтаж железобетонных конструкций здания 8 000 м².

ТЭЦ-3

Г. КРАСНОЯРСК



Выполненные работы:

- алмазная резка конструкций.

ПТК «АЛАИР»

Г. ЖЕЛЕЗНОГОРСК

Выполненные работы:

- демонтаж железобетонных конструкций здания 2 000 м².

ГРУЗОВОЙ ДВОР АКП БАЗАИХА

ТРАНСКОНТЕЙНЕР — ФИЛИАЛА ОАО «РЖД»

Выполненные работы:

- разрушение бетонных конструкций;
- капитальный ремонт части железобетонного забора.

**За последние годы предприятием выполнено
демонтажных работ более чем на 300 000 м³.**



Земляные работы

Компания ООО «ГОССТРОЙ» занимает передовые позиции на рынке промышленного строительства в г. Красноярске. Мы принимаем участие в строительстве различных объектов в черте города, как промышленных, так и социально-бытового назначения, качество работ на которых высоко оценено заказчиками, горожанами и другими участниками рынка.



БОГУЧАНСКИЙ АЛЮМИНЕВЫЙ ЗАВОД

Выполненные работы:

- земляные работы 3 000 000 м².



ТАЙШЕТСКИЙ АЛЮМИНЕВЫЙ ЗАВОД



Тайшетский алюминиевый завод в Иркутской области входит в состав крупнейшей в мире алюминиевой компании «РУСАЛ». После завершения строительства станет третьим по величине алюминиевым заводом в России. Общая площадь завода составит около 389 га, мощностью 750 тыс. тонн первичного алюминия.

Выполненные работы:

- земляные работы 500 000 м².



ФГУП «УССТ № 9 ПРИ СПЕЦСТРОЕ РОССИИ»

ЛОКОМОТИВНОЕ ДЕПО В Г. ИРКУТСКЕ

Выполненные работы:

- земляные работы 20 000 м³;
- свайные работы в свайном поле РЗ 20 000 м/п.



ПРОИЗВОДСТВЕННО-КОМЕРЧЕСКАЯ ФИРМА «ЕНИСЕЙСНАБГРУПП»

БОБРОВСКО-СОБОЛЕВСКОЕ МЕСТОРОЖДЕНИЕ П.ТАРУТИНО,
Г. АЧИНСК

Выполненные работы:

- Выемка экскаватором и перевозка вскрышной массы общим объемом 135 000 м³.



ООО УСК «НОВЫЙ ГОРОД»

КОМПЛЕКС МНОГОЭТАЖНЫХ ЖИЛЫХ ДОМОВ (ДОМА № 6, 7, 8, 9, 10) НА ТЕРРИТОРИИ БЫВШЕЙ ПРОМЫШЛЕННОЙ ЗОНЫ СУДОСТРОИТЕЛЬНОГО ЗАВОДА ИМ. Г.Т. ПОБЕЖИМОВА В Г. КРАСНОЯРСКЕ

Выполненные работы:

- земляные работы 40 000 м³;
- инженерное обеспечение второй очереди строительства комплекса многоэтажных жилых домов.



СЕТЬ ГИПЕРМАРКЕТОВ «АЛПИ»



г. Ленинск-Кузнецкий

- Земляные работы 7 000 м³;



г. Ачинск

- Земляные работы 3 500 м³;



г. Киселевск

- Земляные работы 4 000 м³;



г. Томск

- Подготовительные работы;
- Земляные работы 7 000 м³;
- вертикальная планировка;



г. Белово

- Земляные работы 7 000 м³.





ЗАО «ТРЕСТ СЕВЗАПЭНЕРГОМОНТАЖ»

ГТЭС «НОВОКУЗНЕЦКАЯ»

Выполненные работы:

- работы по планировке площадки;
- устройство котлована;
- вертикальная планировка 7 000 м³.



КИРПИЧНЫЙ ЗАВОД

П. ЗЫКОВО

Один из старейших в г.Красноярске. Входит в пятерку крупнейших кирпичных заводов Красноярского края, которые обеспечивают до 90 % краевого производства строительного кирпича.



Выполненные работы:

- земляные работы 10 000 м³.



ПТИЦЕФАБРИКА

П. АРЛЮК



Выполненные работы:

- земляные работы 10 000 м³.

ЦЕМЕНТСПЕЦСТРОЙ

Г. КРАСНОЯРСК



Выполненные работы:

- земляные работы 12 300 м³.

ОАО «АНПЗ» «ОЗХ КОМПЛЕКСА ГИДРОКРЕКИНГА»



Выполненные работы:

- земляные работы 60 000 м³.

ООО «СТРОЙТРАНСГАЗ-УРАЛ»

ПС ЕНИСЕЙ С ЗАХОДАМИ ВЛ 500 КВ И ВЛ 220 КВ

Выполненные работы:

- выполнение комплекса земляных работ (разборка грунта с погрузкой на самосвалы, перевозка грунта самосвалами) 30 000 м³.

Осуществляя полный цикл земляных работ и зарекомендовав себя как надежный подрядчик, мы освоили более 15 000 000 м³.



Свайное поле

Устройство свайных фундаментов по их ответственному конструктивному значению требует высокой степени организации работ и повышенного внимания к контролю за качеством их выполнения. Благодаря наличию высококвалифицированных кадров удалось освоить более 350 000 м/п.



ООО УСК «НОВЫЙ ГОРОД»

КОМПЛЕКС МНОГОЭТАЖНЫХ ЖИЛЫХ ДОМОВ (ДОМА № 6, 7, 8, 9, 10) НА ТЕРРИТОРИИ БЫВШЕЙ ПРОМЫШЛЕННОЙ ЗОНЫ СУДОСТРОИТЕЛЬНОГО ЗАВОДА ИМ. Г.Т. ПОБЕЖИМОВА В Г. КРАСНОЯРСКЕ

Выполненные работы:

- устройство котлована;
- обратная засыпка пазух;
- устройство свайного поля 13 000 м/п.



СЕТЬ ГИПЕРМАРКЕТОВ «АЛПИ»



г. Ачинск

- Устройство свайного поля 20 000 м/п;

г. Киселевск

- Устройство свайного поля 15 000 м/п;

г. Ленинск-Кузнецкий

- Устройство свайного поля 9 900 м/п;



г. Томск

- Устройство свайного поля 7 000 м/п;



г. Белово

- Устройство свайного поля 11 000 м/п.

ПТИЦЕФАБРИКА

П. АРЛЮК

Выполненные работы:

- устройство свайного поля 7 000 м/п.



ЦЕМЕНТСПЕЦСТРОЙ ФГУП «УССТ № 9 ПРИ СПЕЦСТРОЕ РОССИИ»

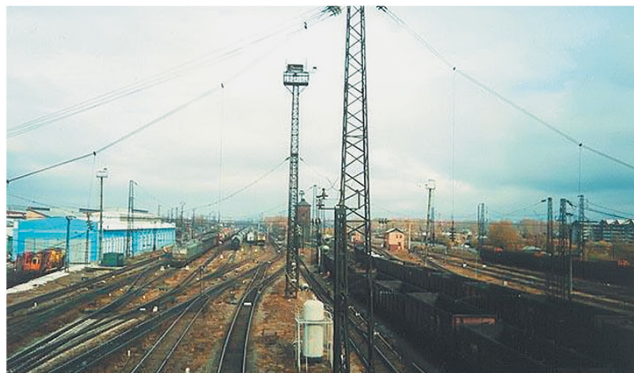
Г. КРАСНОЯРСК

ЛОКОМОТИВНОЕ ДЕПО В Г. ИРКУТСКЕ



Выполненные работы:

- устройство свайного поля 12 000 м/п.



Выполненные работы:

- устройство свайного поля 3 000 м/п.

ФГУП «УССТ № 9 ПРИ СПЕЦСТРОЕ РОССИИ»

№ 1944 В Г. УСОЛЬЕ-СИБИРСКОЕ ИРКУТСКОЙ ОБЛАСТИ



Выполненные работы:

- вертикальная планировка;
- свайные работы 101-1, 101-2, астропункты.





Фундаменты. Монолитные работы

Фундаменты — это прочное подземное основание для домов и прочих архитектурных сооружений. Он выполняет опорно-защитную функцию, принимая на себя всю массу стоящей на нем постройки, распределяя нагрузку на грунт.



ООО УСК «НОВЫЙ ГОРОД»

КОМПЛЕКС МНОГОЭТАЖНЫХ ЖИЛЫХ ДОМОВ (ДОМА № 6, 7, 8, 9, 10) НА ТЕРРИТОРИИ БЫВШЕЙ ПРОМЫШЛЕННОЙ ЗОНЫ СУДОСТРОИТЕЛЬНОГО ЗАВОДА ИМ. Г.Т. ПОБЕЖИМОВА В Г. КРАСНОЯРСКЕ



Выполненные работы:

- устройство монолитных железобетонных фундаментов дома № 6 — 6 900 м³;
- устройство монолитных железобетонных фундаментов дома № 7 — 6 500 м³;
- устройство монолитных железобетонных фундаментов дома № 8 — 7 000 м³;
- устройство монолитных железобетонных фундаментов дома № 9 — 7 000 м³;
- устройство монолитных железобетонных фундаментов дома № 10 — 6 900 м³.

СЕТЬ ГИПЕРМАРКЕТОВ «АЛПИ»

Г. ЛЕНИНСК-КУЗНЕЦКИЙ,
Г. АЧИНСК, Г. КИСЕЛЕВСК,
Г. БЕЛОВО, Г. ТОМСК



Выполненные работы:

- Устройство фундаментов;

ЦЕМЕНТСПЕЦСТРОЙ

Г. КРАСНОЯРСК



Выполненные работы:

- Выполненные работы:
- устройство фундаментов 1 800 м³;
- ремонт фундамента подвенцовой шестерни цементной мельницы № 4.

ПТИЦЕФАБРИКА «АРЛЮК»

Выполненные работы:

- Устройство фундаментов;

**БОГУЧАНСКИЙ АЛЮМИНЕВЫЙ
ЗАВОД**

ЭЛЕКТРОЛИЗНЫЙ ЦЕХ № 2



Выполненные работы:

- Устройство фундаментов 16 000 м³

Охватывая значительную часть Сибирского федерального округа, мы выполнили работ по устройству фундаментов более чем на 100 000 м².



Металлоконструкции

Использование металлоконструкций в строительстве позволяет ускорить производство работ и существенно сократить затраты. Аттестованные специалисты компании за последнее время провели монтаж металлических конструкций, с применением необходимых технологий, согласно проектной документации и строительных нормативов, более чем на 60 000 тн.



БОГУЧАНСКИЙ АЛЮМИНОВЫЙ ЗАВОД

ЭЛЕКТРОЛИЗНЫЙ ЦЕХ № 2

Выполненные работы:

- монтаж металлоконструкций 1 000 тн.



ЦЕМЕНТСПЕЦСТРОЙ

Г. КРАСНОЯРСК

Выполненные работы:

- монтаж металлоконструкций 600 тн.



ТОРГОВЫЙ КОМПЛЕКС «АРМАДА»

Г. КРАСНОЯРСК

Выполненные работы:

- На данном объекте были проведены работы согласно условиям генерального подряда строительства недвижимого имущества — двухэтажного нежилого здания общей площадью 10 714 м³, предназначенного для торговли строительными и отделочными материалами. Объем выполненных работ по монтажу металлоконструкций составил 400 тн.





СЕТЬ ГИПЕРМАРКЕТОВ «АЛПИ»



г. Киселевск

- Монтаж металлоконструкций 800 тн;

г. Ачинск

- Монтаж металлоконструкций 600 тн;

г. Ленинск-Кузнецкий

- Монтаж металлоконструкций 600 тн;

г. Томск

- Монтаж металлоконструкций 700 тн.

г. Белово

- Монтаж металлоконструкций 300 тн;

г. Красноярск

- Монтаж металлоконструкций 600 тн;

ПТИЦЕФАБРИКА

П. АРЛЮК

Выполненные работы:

- монтаж
металлоконструкций
300 тн.



МЕТАЛЛОКОНСТРУКЦИИ